



UNIVERSITÀ DI PISA



PROVINCIA DI PISA



**RILEVAZIONE DEI FABBISOGNI
FORMATIVI
DEL PERSONALE DELLA
PROVINCIA DI PISA**

Guida alla compilazione del questionario on line

MAGGIO 2010

Rilevazione dei fabbisogni formativi del personale della Provincia di Pisa

L'Amministrazione, in collaborazione con l'Università di Pisa e attraverso Reform srl, ha realizzato un questionario on line per la rilevazione dei Fabbisogni Formativi del personale provinciale.

Attraverso la compilazione del questionario potrà esprimere il suo parere sulla formazione realizzata ad oggi, e indicare la formazione di cui necessita per accrescere il proprio bagaglio professionale. È importante che partecipi all'iniziativa la maggior parte del personale affinché i risultati che emergeranno dalla raccolta, e dalla successiva aggregazione di dati, siano significativi e rispondenti alle reali esigenze formative di tutto il personale. I dati raccolti attraverso il questionario saranno trattati in forma aggregata e anonima e saranno utilizzati per l'elaborazione e progettazione del prossimo Piano di Formazione.

Il questionario sarà disponibile on-line, dal 10 maggio a 31 maggio. Il personale sprovvisto di posta elettronica potrà accedere dalla postazione messa a disposizione dal proprio responsabile che è invitato a diffondere i contenuti della presente comunicazione e a individuare un apposito calendario di date

ISTRUZIONI per la COMPILAZIONE

La compilazione è molto semplice e richiede un tempo stimato medio di 5 minuti

- 1) Accedere al Questionario on-line dal sito www.reformnet.it cliccando nella colonna rossa alla sinistra dell'Home page sulla scritta "Indagini" (in alternativa cliccare su <http://indagini.reformnet.it/limesurvey/index.php?sid=53111&newtest=Y&lang=it>)
- 2) Inserire come identificativo il proprio numero di matricola (senza gli eventuali zeri iniziali) e fare clic sul pulsante "continua".

RILEVAZIONE DEI FABBISOGNI DEL PERSONALE DELLA PROVINCIA DI PISA



UNIVERSITÀ DI PISA



PROVINCIA DI PISA



BENVENUTO NEL PORTALE PER LA RILEVAZIONE DEI FABBISOGNI DEL PERSONALE DELLA PROVINCIA DI PISA

Il questionario che ti chiediamo di compilare è stato pensato per conoscere le tue esigenze formative collegate all'attività lavorativa che svolgi presso la Provincia di Pisa.

Le esigenze rilevate, trattate in forma aggregata e anonima, costituiranno un utile contributo per l'elaborazione e progettazione del Piano di Formazione.

La compilazione è molto semplice e richiede un tempo stimato medio di 5 minuti.

Grazie per la tua preziosa collaborazione.

Per **MAGGIORI INFORMAZIONI** su questa indagine, realizzata dall'Università di Pisa e da Reform srl per conto della Provincia, leggi [questa nota](#)
Per consultare la GUIDA alla COMPILAZIONE [clicca qui](#)
Per qualsiasi **PROBLEMA** di tipo TECNICO invia una e-mail all'indirizzo survey.reform@gmail.com.

Per accedere inserisci la tua matricola (senza gli eventuali zeri iniziali)

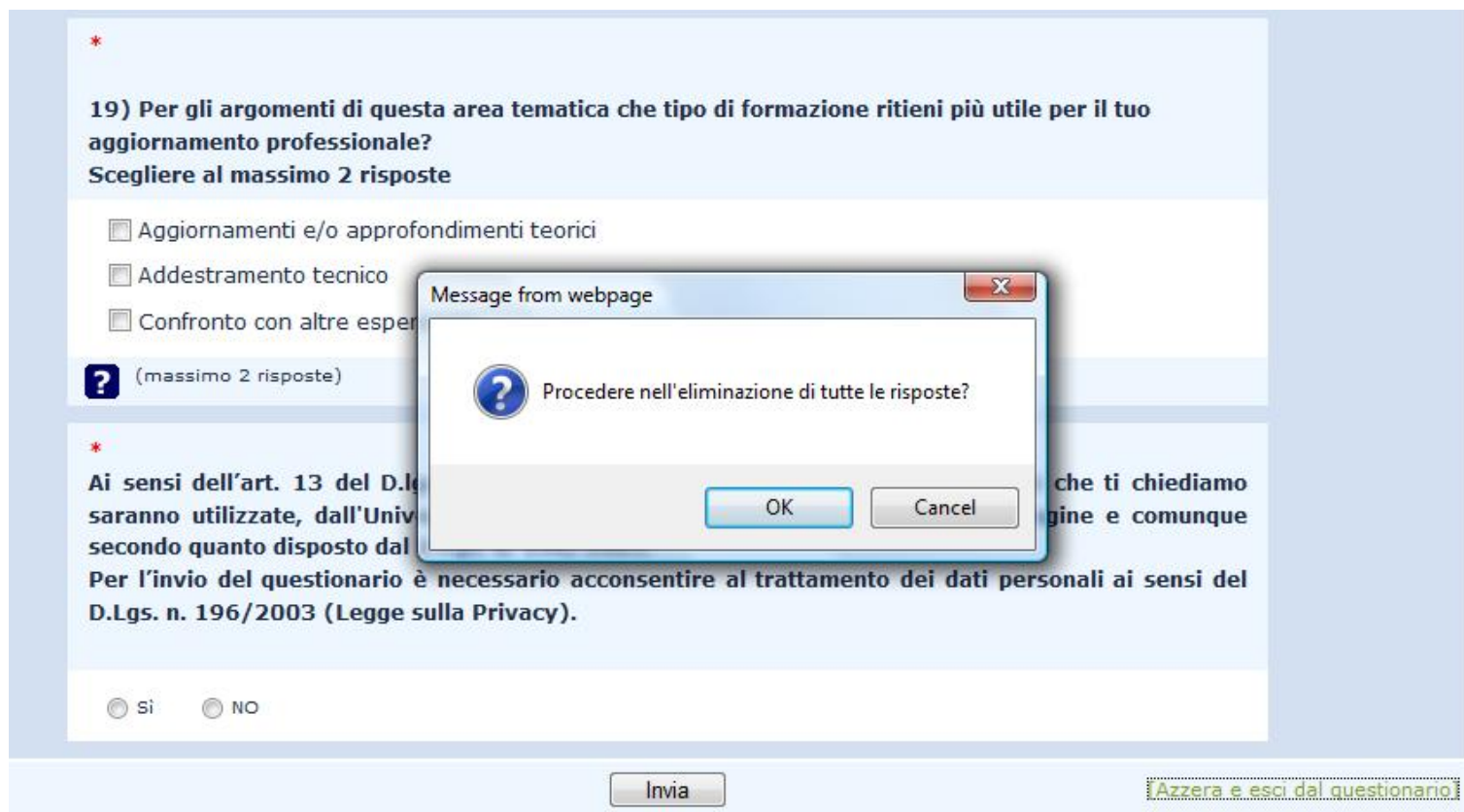
Questa indagine è moderata. Per partecipare è necessario avere un Identificativo.
Inserisci il tuo Identificativo nella campo in basso e clicca continua.

Identificativi

3) Dopo aver cliccato sul pulsante “Continua” si accederà al questionario vero e proprio.

Ai fini di una corretta compilazione è bene aver chiari i seguenti punti:

- a) Il test deve essere completato entro 60 minuti. In caso si superino i 60 minuti senza aver inviato il test, il sistema azzererà tutte le risposte inserite. Sarà necessario procedere nuovamente all’inserimento di tutti i dati;
- b) Seguire le indicazioni e i suggerimenti riportati domanda per domanda;
- c) Se viene effettuato anche solo un accesso al questionario (senza inviarlo) sarà possibile tornare sullo stesso tutte le volte che si vuole fino alla chiusura ed invio del test;
- d) Nel caso in cui si volessero azzerare tutte le risposte inserite, basta cliccare sul link presente in fondo alla pagina “Azzerata e esci dal questionario”. Il sistema, come è possibile vedere dall’immagine riportata di seguito, chiederà conferma dell’eliminazione delle risposte inserite.



The screenshot shows a questionnaire interface. The main question is: "19) Per gli argomenti di questa area tematica che tipo di formazione ritieni più utile per il tuo aggiornamento professionale? Scegliere al massimo 2 risposte". Below the question are three checkboxes: "Aggiornamenti e/o approfondimenti teorici", "Addestramento tecnico", and "Confronto con altre esperienze". A dialog box titled "Message from webpage" is overlaid on the interface, asking: "Procedere nell'eliminazione di tutte le risposte?". The dialog box has "OK" and "Cancel" buttons. At the bottom of the questionnaire, there is an "Invia" button and a link labeled "Azzerata e esci dal questionario".

e) Dopo aver confermato l’eliminazione, il sistema rimanderà ad una pagina da cui sarà possibile chiudere la finestra per riprendere in un secondo momento o avviare di nuovo

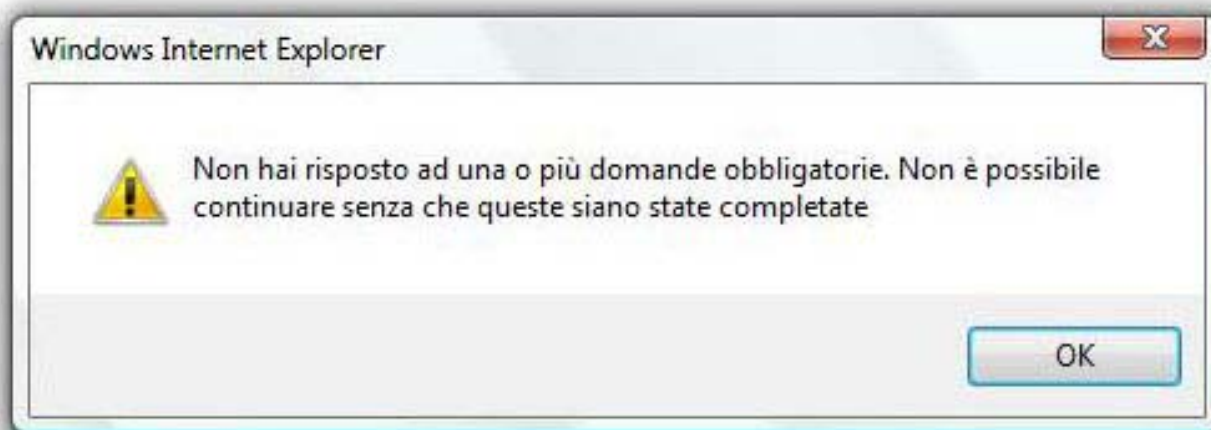
Risposte azzerate

Avvia di nuovo l'indagine
Chiudi finestra

l’indagine;

4) Una volta inserite tutte le risposte, cliccare sul pulsante INVIA presente in fondo alla pagina del questionario;

5) Se non fossero state inserite tutte le risposte alle domande obbligatorie, cliccando sul pulsante INVIA, il sistema informerà l'utente con un messaggio di errore.



6) Il sistema rimanderà alla pagina del test marcando in rosso le domande OBBLIGATORIE da completare.

*
19) Per gli argomenti di questa area tematica che tipo di formazione ritieni più utile per il tuo aggiornamento professionale?
Scegliere al massimo 2 risposte
Domanda obbligatoria. Si prega di selezionare almeno una opzione/punto.

Aggiornamenti e/o approfondimenti teorici
 Addestramento tecnico
 Confronto con altre esperienze

? (massimo 2 risposte)

*
Ai sensi dell'art. 13 del D.lgs 196/2003 ti informiamo che tutte le informazioni che ti chiediamo saranno utilizzate, dall'Università di Pisa e da Reform srl, solo per questa indagine e comunque secondo quanto disposto dal D.Lgs. n. 196/2003.
Per l'invio del questionario è necessario acconsentire al trattamento dei dati personali ai sensi del D.Lgs. n. 196/2003 (Legge sulla Privacy).

Domanda obbligatoria.

SI NO

Invia [Azzera e esci dal questionario]

7) Terminato il questionario, il sistema informerà della conclusione del test e invierà una e-mail di conferma (per il personale sprovvisto di posta elettronica l'e-mail sarà inviata all'indirizzo del responsabile).



Reform Srl
Via Sivio Pellico n. 6 - 56125 PISA
Tel. 050-929311-479- Fax 050-929524
e-mail: formazione@reform.it